



ESTIMACIONES AGRÍCOLAS

Informe semanal al

[08 de Enero de 2015]



SUBSECRETARÍA DE AGRICULTURA DIRECCIÓN NACIONAL DE INFORMACIÓN Y MERCADOS

Responsable del presente informe:

Ing. Agr. Juan C. Maceira

Subsecretario de Agricultura

Colaboran en su confección:

Dirección de Información Agropecuaria y Forestal

Oficina de Riesgo Agropecuario



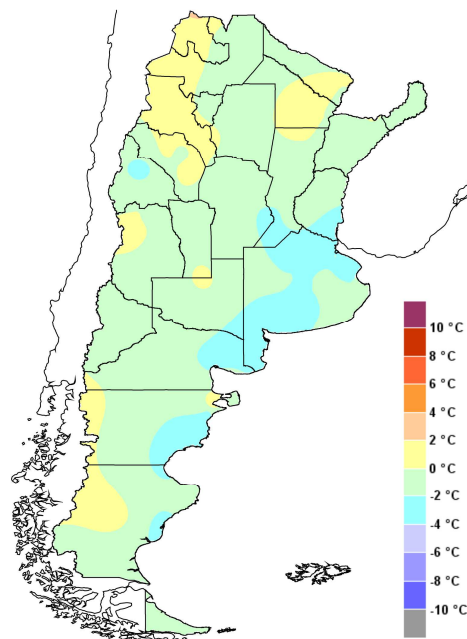
ÍNDICE

- Temperaturas
- Precipitaciones
- Estado de las reservas hídricas
- Estado de los cultivos
- Evolución de la superficie sembrada y cosechada
- Humedad y estado de los cultivos



TEMPERATURAS

Entre el miércoles 31 y el viernes 2, un frente frío desplazó al aire cálido hacia el norte. A partir de allí el ambiente se mantuvo fresco hasta el sábado en el norte y el domingo en el centro. El aire cálido retornó nuevamente entre el domingo y el lunes. Este cambio de masa de aire no alcanzó para revertir la tendencia y así las anomalías de la semana resultan ser nuevamente entre nulas o negativas, a pesar de las altas temperaturas que se registran desde el fin de semana.



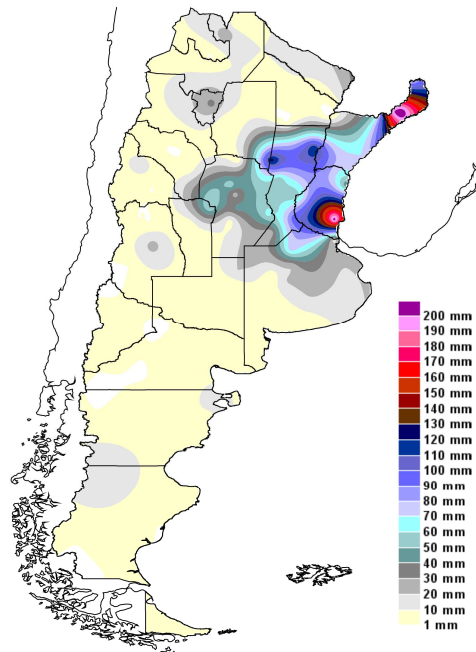
Anomalía de la temperatura media
de la semana

Se pronostica que persistirá el ambiente cálido en los próximos días. A pesar de la presencia de algo de mal tiempo en el centro y norte argentino, esto no será suficiente para generar un descenso de temperatura, ya que los mejoramientos temporarios diurnos generarán máximas por encima de los 30/35°C. Posiblemente baje algo la temperatura en el este y sur de pampeana para el martes 13, pero en el norte y centro-oeste del país seguiría el aire cálido hasta el jueves 15 inclusive. |



PRECIPITACIONES

Las precipitaciones se concentraron en el norte de pampeana y algo del Litoral, con acumulados de aproximadamente 50mm, con algunos extremos en Entre Ríos y norte de Santa Fe, este de Corrientes y Misiones. Entre el miércoles 31 y el jueves 1 las precipitaciones fueron en pampeana y el norte. Luego predominaron las condiciones más estables. El domingo hubo nuevamente lluvias en Formosa y Chaco. Entre lunes y martes un sistema de mal tiempo se estacionó sobre el norte de pampeana, parte del Litoral y algo de Cuyo, con precipitaciones abundantes.

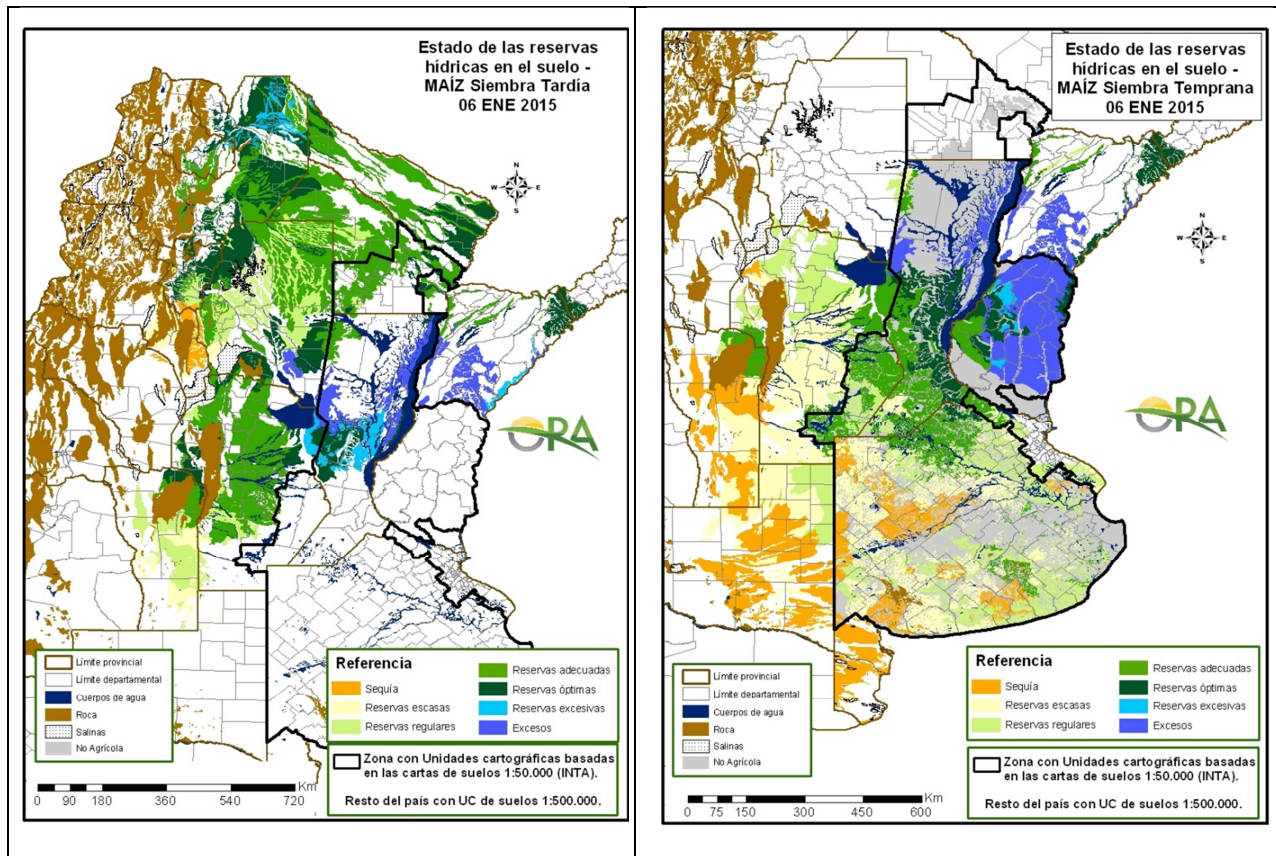


Precipitaciones acumuladas en la semana

Un sistema de baja presión en niveles medios de la atmósfera en el Pacífico Sur, sumado a una serie de perturbaciones en niveles más bajos y al ingreso de una masa de aire tropical muy húmeda e inestable generará tiempo inestable por los próximos días en el centro y norte argentino, mientras que Patagonia tendría algunas precipitaciones entre jueves y domingo. Se pronostica la ocurrencia de precipitaciones con mejoramientos temporarios. Existe la posibilidad de que en algunos casos se den intensas precipitaciones. Las lluvias más importantes serían entre jueves y domingo en el norte argentino, jueves y viernes en Cuyo y desde el domingo hasta mediados de la próxima semana serían en el norte de pampeana y noroeste argentino.]

ESTADO DE LAS RESERVAS HÍDRICAS

Para un cultivo de maíz, el balance hídrico permite ver disponibilidad de agua adecuada u óptima en gran parte del norte argentino, Santa Fe y Entre Ríos. El maíz sembrado en primavera tiene en algunos sectores déficit hídrico a reservas escasas o regulares. Cabe destacar la diferencia, dado que estos maíces ya están entrando en su período crítico a déficit hídrico. El panorama para la soja es mejor, con reservas entre regulares y óptimas, con algunos sectores de Chaco con déficit de agua en el suelo.



Mapa de reservas hídricas hecho a partir de datos meteorológicos del SMN y del INTA e información de suelos del INTA.



ESTADO DE LOS CULTIVOS

TRIGO. Cosecha en sus instancias finales, restando algunas zonas en Buenos Aires y La Pampa

GIRASOL. Se lleva cosechado un 5% a nivel nacional (30% en el Chaco, 4 % en el centro y norte de Santa Fe), por ahora con rindes aceptables. En el resto del país, estado variable según lluvias recibidas..

MAIZ. Sufriendo por falta de humedad en La Pampa, oeste de Buenos Aires y norte de Córdoba. En otras zonas (Santa Fe, Entre Ríos) hay algún exceso de humedad. En general, buen estado. Un 58 % en emergencia y crecimiento, 29 % en floración, 10 % en llenado. 92% en estado bueno a muy bueno

SOJA. Se aplican las mismas consideraciones que para el maíz. La soja de primera: 70 % en emergencia y crecimiento, 29 % en floración, 85 % buena a muy buena.. Soja de segunda: 19 % en emergencia, 72 % en crecimiento; 75 % en estado bueno a muy bueno



EVOLUCIÓN DE LA SUPERFICIE SEMBRADA Y COSECHADA

| AVANCE DE LA SIEMBRA DE MAIZ | | | | | | | | | |
|------------------------------|-------|-------------------------|------------|------------|------------|------------|------------|------------|------------------------|
| CAMPAÑA: 2014/2015 (*) | | | | | | | | | |
| DELEGACION | | AREA A SEMBRAR Ha | 04/12 % | 11/12 % | 18/12 % | 23/12 % | 30/12 % | 08/01 % | AREA SEMBRADA Ha |
| Bahía Blanca | | 16.896 | 26 | 55 | 100 | 100 | 100 | 100 | 16.896 |
| Bolívar | | 84.677 | 85 | 90 | 100 | 100 | 100 | 100 | 84.677 |
| Bragado | | 74.148 | 84 | 90 | 100 | 100 | 100 | 100 | 74.148 |
| General Madariaga | | 53.093 | 92 | 98 | 100 | 100 | 100 | 100 | 53.093 |
| Junín | | 68.780 | 100 | 100 | 100 | 100 | 100 | 100 | 68.780 |
| La Plata | | 26.976 | 66 | 69 | 88 | 100 | 100 | 100 | 26.976 |
| Lincoln | | 172.216 | 98 | 100 | 100 | 100 | 100 | 100 | 172.216 |
| Pehuajó | | 277.200 | 91 | 100 | 100 | 100 | 100 | 100 | 277.200 |
| Pergamino | | 60.480 | 100 | 100 | 100 | 100 | 100 | 100 | 60.480 |
| Pigüé | | 60.600 | 100 | 100 | 100 | 100 | 100 | 100 | 60.600 |
| Salliqueló | | 120.750 | 94 | 100 | 100 | 100 | 100 | 100 | 120.750 |
| Tandil | | 168.817 | 91 | 100 | 100 | 100 | 100 | 100 | 168.817 |
| T.Arroyos | | 114.700 | 100 | 100 | 100 | 100 | 100 | 100 | 114.700 |
| 25 de Mayo | | 67.100 | 77 | 86 | 100 | 100 | 100 | 100 | 67.100 |
| BUENOS AIRES | 14/15 | 1.366.433 | 91 | 97 | 99 | 100 | 100 | 100 | 1.366.433 |
| | 13/14 | 1.476.460 | 98 | 99 | 99 | 99 | 100 | 100 | - |
| Laboulaye | | 365.540 | 62 | 72 | 79 | 87 | 95 | 97 | 354.574 |
| M. Juárez | | 165.900 | 90 | 94 | 96 | 97 | 100 | 100 | 165.900 |
| Río Cuarto | | 503.473 | 45 | 68 | 85 | 94 | 94 | 98 | 495.417 |
| S. Francisco | | 425.250 | 23 | 29 | 34 | 45 | 52 | 60 | 253.619 |
| Villa María | | 224.296 | 33 | 37 | 70 | 81 | 90 | 100 | 224.296 |
| CORDOBA | 14/15 | 1.684.459 | 46 | 57 | 70 | 79 | 84 | 89 | 1.493.806 |
| | 13/14 | 1.917.500 | 34 | 50 | 69 | 82 | 83 | 87 | - |
| Paraná | | 76.734 | 100 | 100 | 100 | 100 | 100 | 100 | 76.734 |
| R. del Tala | | 154.800 | 56 | 61 | 66 | 73 | 78 | 82 | 126.936 |
| ENTRE RIOS | 14/15 | 231.534 | 71 | 74 | 77 | 82 | 85 | 88 | 203.670 |
| | 13/14 | 268.200 | 75 | 81 | 86 | 91 | 91 | 93 | - |
| General Pico | | 314.000 | 66 | 76 | 85 | 92 | 94 | 96 | 300.058 |
| Santa Rosa | | 120.000 | 19 | 19 | 27 | 44 | 47 | 96 | 115.092 |
| LA PAMPA | 14/15 | 434.000 | 53 | 60 | 69 | 78 | 81 | 96 | 415.150 |
| | 13/14 | 423.000 | 61 | 73 | 81 | 89 | 92 | 98 | - |
| Avellaneda | | 63.342 | 18 | 18 | 18 | 18 | 18 | 18 | 11.547 |
| C. de Gómez | | 134.720 | 78 | 78 | 82 | 91 | 94 | 97 | 131.285 |
| Casilda | | 65.088 | 39 | 45 | 59 | 88 | 100 | 100 | 65.088 |
| Rafaela | | 106.200 | 40 | 40 | 40 | 50 | 60 | 83 | 88.220 |
| V. Tuerto | | 136.675 | 92 | 95 | 98 | 100 | 100 | 100 | 136.675 |
| SANTA FE | 14/15 | 506.025 | 61 | 63 | 67 | 75 | 80 | 86 | 432.815 |
| | 13/14 | 541.900 | 37 | 40 | 51 | 68 | 70 | 78 | - |
| CATAMARCA | | 10.300 | 14 | 14 | 19 | 19 | 23 | 28 | 2.884 |
| CORRIENTES | | 14.455 | - | - | - | - | 10 | 20 | 2.891 |
| CHACO (Pcia. R. S. Peña) | | 89.270 | - | - | - | - | 7 | 18 | 15.774 |
| CHACO (Charata) | | 90.315 | 16 | 18 | 20 | 23 | 31 | 39 | 35.611 |
| FORMOSA | | 32.320 | - | - | - | - | 10 | 15 | 4.848 |
| JUJUY | | 7.850 | - | - | - | 2 | 10 | 52 | 4.073 |
| MISIONES | | 30.820 | 72 | 75 | 81 | 87 | 89 | 91 | 28.046 |
| SALTA | | 188.020 | - | - | - | 2 | 10 | 50 | 94.612 |
| SAN LUIS | | 182.657 | 65 | 75 | 80 | 94 | 94 | 100 | 182.657 |
| S. ESTERO (Sgo. Estero) | | 130.231 | 19 | 25 | 29 | 29 | 33 | 56 | 72.903 |
| S. ESTERO (Quimilí) | | 430.000 | 0 | 1 | 24 | 30 | 33 | 70 | 301.645 |
| TUCUMAN | | 61.289 | 2 | 3 | 4 | 5 | 10 | 15 | 9.193 |
| TOTAL PAIS | 14/15 | 5.489.977 | 53 | 59 | 67 | 73 | 76 | 85 | 4.667.012 |
| | 13/14 | 6.098.885 | 52 | 60 | 69 | 76 | 77 | 81 | - |

(*) Cifras Provisorias
Las AREAS están expresadas en hectáreas.
ESTIMACIONES AGRICOLAS
M.A.G. y P.

AVANCE DE LA SIEMBRA DE MANI

CAMPAÑA: 2014/2015(*)

| DELEGACION | TIPO | AREA A SEMBRAR Ha | 04/12 % | 11/12 % | 18/12 % | 08/01 % | 30/12 % | 08/01 % | AREA SEMBRADA Ha |
|-------------------|-----------------|-------------------------|------------|------------|------------|------------|------------|------------|------------------------|
| CORRIENTES | Colorado | 0 | | | | | | | - |
| | Rosado | 0 | - | - | - | - | - | - | - |
| | Total | 0 | - | - | - | - | - | - | - |
| | 13/14 | 0 | - | - | - | - | - | - | |
| BUENOS AIRES | Colorado | | | | | | | | |
| | Rosado | 1.000 | 100 | 100 | 100 | 100 | 100 | 100 | 1.000 |
| | Total | 1.000 | 100 | 100 | 100 | 100 | 100 | 100 | 1.000 |
| | 13/14 | 1.500 | 80 | 100 | 100 | 100 | 100 | 100 | |
| JUJUY | Colorado | | | | | | | | |
| | Rosado | 588 | | | | | 10 | 70 | 412 |
| | Total | 588 | - | - | - | - | 10 | 70 | 412 |
| | 13/14 | 588 | - | - | - | - | 8 | 25 | |
| SALTA | Colorado | - | | | | | | | - |
| | Rosado | 9.050 | | | | | 10 | 70 | 6.335 |
| | Total | 9.050 | - | - | - | - | 10 | 70 | 6.335 |
| | 13/14 | 9.050 | - | - | - | 8 | 10 | 25 | |
| SANTA FE | Colorado | | | | | | | | - |
| | Rosado | 800 | 100 | 100 | 100 | 100 | 100 | 100 | 800 |
| | Total | 800 | 100 | 100 | 100 | 100 | 100 | 100 | 800 |
| | 13/14 | 300 | 100 | 100 | 100 | 100 | 100 | 100 | |
| SAN LUIS | Colorado | | | | | | | | - |
| | Rosado | 12.000 | 100 | 100 | 100 | 100 | 100 | 100 | 12.000 |
| | Total | 12.000 | 100 | 100 | 100 | 100 | 100 | 100 | 12.000 |
| | 13/14 | 11.800 | 100 | 100 | 100 | 100 | 100 | 100 | |
| LA PAMPA | Colorado | | | | | | | | - |
| | Rosado | 13.600 | 30 | 91 | 100 | 100 | 100 | 100 | 13.600 |
| | Total | 13.600 | 30 | 91 | 100 | 100 | 100 | 100 | 13.600 |
| | 13/14 | 15.860 | 10 | 30 | 60 | 88 | 100 | 100 | |
| Laboulaye | Colorado | | | | | | | | - |
| | Rosado | 155.000 | 100 | 100 | 100 | 100 | 100 | 100 | 155.000 |
| | Total | 155.000 | 100 | 100 | 100 | 100 | 100 | 100 | 155.000 |
| | 13/14 | 154.000 | 100 | 100 | 100 | 100 | 100 | 100 | |
| Marcos Juárez | Colorado | - | | | | | | | - |
| | Rosado | 2.500 | 100 | 100 | 100 | 100 | 100 | 100 | 2.500 |
| | Total | 2.500 | 100 | 100 | 100 | 100 | 100 | 100 | 2.500 |
| | 13/14 | 2.500 | 100 | 100 | 100 | 100 | 100 | 100 | |
| Río Cuarto | Colorado | | | | | | | | - |
| | Rosado | 177.950 | 100 | 100 | 100 | 100 | 100 | 100 | 177.950 |
| | Total | 177.950 | 100 | 100 | 100 | 100 | 100 | 100 | 177.950 |
| | 13/14 | 157.500 | 100 | 100 | 100 | 100 | 100 | 100 | |
| Villa María | Colorado | 400 | 100 | 100 | 100 | 100 | 100 | 100 | 400 |
| | Rosado | 56.900 | 100 | 100 | 100 | 100 | 100 | 100 | 56.900 |
| | Total | 57.300 | 100 | 100 | 100 | 100 | 100 | 100 | 57.300 |
| | 13/14 | 60.850 | 95 | 100 | 100 | 100 | 100 | 100 | |
| CORDOBA | Colorado | 400 | 100 | 100 | 100 | 100 | 100 | 100 | 400 |
| | Rosado | 392.350 | 100 | 100 | 100 | 100 | 100 | 100 | 392.350 |
| | Total | 392.750 | 100 | 100 | 100 | 100 | 100 | 100 | 392.750 |
| | 13/14 | 374.850 | 99 | 100 | 100 | 100 | 100 | 100 | |
| TOTAL PAIS | Colorado | 400 | 100 | 100 | 100 | 100 | 100 | 100 | 400 |
| | Rosado | 429.388 | 96 | 97 | 98 | 98 | 98 | 99 | 426.497 |
| | Total | 429.788 | 96 | 97 | 98 | 98 | 98 | 99 | 426.897 |
| | 2013/14 | 411.688 | 93 | 95 | 96 | 97 | 98 | 98 | |

(*) Cifras Provisorias

Las AREAS están expresadas en hectáreas.

ESTIMACIONES AGRICOLAS

M. A. G. y P.



AVANCE DE LA SIEMBRA DE SOJA

CAMPAÑA: 2014/2015 (*)

| DELEGACION | | AREA A SEMBRAR Has | 04/12 % | 11/12 % | 18/12 % | 23/12 % | 30/12 % | 08/01 % | AREA SEMBRADA Has |
|-------------------------|--------------|--------------------------|------------|------------|------------|------------|------------|------------|-------------------------|
| Bahía Blanca | 1ª | - | - | - | - | - | - | - | - |
| | 2ª | - | - | - | - | - | - | - | - |
| Bolívar | 1ª | 271.000 | 80 | 90 | 100 | 100 | 100 | 100 | 271.000 |
| | 2ª | 70.000 | - | - | 13 | 43 | 72 | 100 | 70.000 |
| Bragado | 1ª | 434.860 | 95 | 100 | 100 | 100 | 100 | 100 | 434.860 |
| | 2ª | 51.620 | - | 20 | 45 | 45 | 80 | 100 | 51.620 |
| | F | 7.140 | - | - | - | - | - | 100 | 7.140 |
| General Madariaga | 1ª | 103.450 | 70 | 90 | 97 | 99 | 99 | 100 | 103.450 |
| | 2ª | 25.000 | - | - | - | - | 43 | 44 | 11.120 |
| Junín | 1ª | 483.000 | 100 | 100 | 100 | 100 | 100 | 100 | 483.000 |
| | 2ª | 93.500 | 5 | 40 | 50 | 90 | 100 | 100 | 93.500 |
| La Plata | 1ª | 75.500 | 59 | 61 | 80 | 100 | 100 | 100 | 75.500 |
| | 2ª | 26.000 | - | - | 4 | 16 | 40 | 71 | 18.430 |
| Lincoln | 1ª | 689.500 | 99 | 100 | 100 | 100 | 100 | 100 | 689.500 |
| | 2ª | 142.350 | 1 | 42 | 62 | 79 | 94 | 100 | 142.350 |
| | F | 15.500 | - | - | - | - | - | 100 | 15.500 |
| Pehuajó | 1ª | 652.400 | 100 | 100 | 100 | 100 | 100 | 100 | 652.400 |
| | 2ª | 156.400 | - | - | 24 | 53 | 86 | 95 | 148.580 |
| | F | 15.600 | - | - | - | - | - | 100 | 15.600 |
| Pergamino | 1ª | 739.000 | 100 | 100 | 100 | 100 | 100 | 100 | 739.000 |
| | 2ª | 65.500 | 34 | 40 | 55 | 65 | 93 | 100 | 65.500 |
| | F | - | - | - | - | - | - | - | - |
| Pigüé | 1ª | 151.000 | 92 | 100 | 100 | 100 | 100 | 100 | 151.000 |
| | 2ª | 28.000 | - | - | - | - | 7 | 27 | 7.570 |
| Salliqueló | 1ª | 250.000 | 72 | 97 | 100 | 100 | 100 | 100 | 250.000 |
| | 2ª | 30.000 | - | 18 | 47 | 83 | 92 | 98 | 29.400 |
| | F | 5.000 | - | - | - | - | - | 100 | 5.000 |
| Tandil | 1ª | 488.000 | 31 | 81 | 100 | 100 | 100 | 100 | 488.000 |
| | 2ª | 330.000 | - | - | - | - | 16 | 78 | 257.800 |
| Tres Arroyos | 1ª | 532.500 | 70 | 100 | 100 | 100 | 100 | 100 | 532.500 |
| | 2ª | 274.000 | - | - | 23 | 33 | 53 | 73 | 198.950 |
| 25 de Mayo | 1ª | 295.500 | 46 | 73 | 91 | 100 | 100 | 100 | 295.500 |
| | 2ª | 73.500 | - | 4 | 20 | 39 | 55 | 98 | 71.700 |
| BUENOS AIRES | 14/15 | 6.574.820 | 59 | 70 | 76 | 79 | 83 | 89 | 6.375.470 |
| | 13/14 | 6.767.899 | 75 | 78 | 81 | 85 | 88 | 89 | - |
| Laboulaye | 1ª | 658.000 | 89 | 100 | 100 | 100 | 100 | 100 | 658.000 |
| | 2ª | 165.000 | 5 | 20 | 55 | 80 | 97 | 100 | 165.000 |
| M. Juárez | 1ª | 1.082.000 | 100 | 100 | 100 | 100 | 100 | 100 | 1.082.000 |
| | 2ª | 130.000 | 62 | 93 | 100 | 100 | 100 | 100 | 130.000 |
| | F | - | - | - | - | - | - | - | - |
| Río Cuarto | 1ª | 1.185.400 | 96 | 100 | 100 | 100 | 100 | 100 | 1.185.400 |
| | 2ª | 81.000 | 23 | 75 | 91 | 98 | 98 | 100 | 81.000 |
| S. Francisco | 1ª | 1.030.000 | 35 | 44 | 52 | 73 | 80 | 86 | 887.240 |
| | 2ª | 350.000 | 36 | 52 | 63 | 80 | 89 | 93 | 326.730 |
| | F | - | - | - | - | - | - | - | - |
| V. María | 1ª | 694.900 | 62 | 69 | 89 | 96 | 100 | 100 | 694.900 |
| | 2ª | 206.475 | 40 | 50 | 64 | 78 | 90 | 100 | 206.480 |
| CORDOBA | 14/15 | 5.582.775 | 70 | 78 | 85 | 92 | 95 | 97 | 5.416.750 |
| | 13/14 | 5.052.760 | 68 | 78 | 89 | 95 | 96 | 99 | - |
| Paraná | 1ª | 392.000 | 100 | 100 | 100 | 100 | 100 | 100 | 392.000 |
| | 2ª | 131.800 | 61 | 87 | 100 | 100 | 100 | 100 | 131.800 |
| R. del Tala | 1ª | 790.000 | 90 | 94 | 96 | 98 | 100 | 100 | 790.000 |
| | 2ª | 180.000 | 30 | 43 | 57 | 67 | 80 | 90 | 162.000 |
| | F | - | - | - | - | - | - | - | - |
| ENTRE RIOS | 14/15 | 1.493.800 | 83 | 89 | 93 | 95 | 98 | 99 | 1.475.800 |
| | 13/14 | 1.504.900 | 79 | 91 | 97 | 99 | 99 | 100 | - |
| General Pico | 1ª | 385.000 | 44 | 58 | 86 | 97 | 100 | 100 | 385.000 |
| | 2ª | 51.100 | - | - | 8 | 36 | 76 | 100 | 51.100 |
| Santa Rosa | 1ª | 75.000 | 12 | 12 | 26 | 43 | 44 | 100 | 75.000 |
| | 2ª | 6.000 | - | - | - | - | - | 100 | 6.000 |
| LA PAMPA | 14/15 | 517.100 | 35 | 45 | 69 | 82 | 88 | 100 | 517.100 |
| | 13/14 | 521.100 | 46 | 61 | 81 | 94 | 96 | 100 | - |
| Avellaneda | 1ª | 194.000 | 41 | 48 | 53 | 58 | 61 | 64 | 123.910 |
| | 2ª | 55.500 | 5 | 10 | 15 | 20 | 23 | 23 | 12.980 |
| C.de Gómez | 1ª | 650.000 | 100 | 100 | 100 | 100 | 100 | 100 | 650.000 |
| | 2ª | 220.000 | 70 | 80 | 99 | 100 | 100 | 100 | 220.000 |
| Casilda | 1ª | 626.600 | 100 | 100 | 100 | 100 | 100 | 100 | 626.600 |
| | 2ª | 117.500 | 64 | 88 | 99 | 100 | 100 | 100 | 117.500 |
| Rafaela | 1ª | 620.000 | 63 | 75 | 82 | 85 | 90 | 94 | 584.660 |
| | 2ª | 230.000 | 35 | 50 | 63 | 75 | 83 | 94 | 216.840 |
| V. Tuerto | 1ª | 563.500 | 100 | 100 | 100 | 100 | 100 | 100 | 563.500 |
| | 2ª | 100.000 | 25 | 60 | 95 | 100 | 100 | 100 | 100.000 |
| SANTA FE | 14/15 | 3.377.100 | 78 | 85 | 90 | 92 | 93 | 95 | 3.215.990 |
| | 13/14 | 3.254.768 | 80 | 85 | 92 | 95 | 96 | 99 | - |
| CATAMARCA | | 17.500 | - | - | - | 37 | 40 | 60 | 10.500 |
| CORRIENTES | | 25.000 | - | 5 | 10 | 25 | 30 | 50 | 12.500 |
| Pcia. R.S. Peña (CHACO) | | 240.000 | - | 5 | 7 | 29 | 74 | 94 | 225.190 |
| Charata (CHACO) | | 360.000 | 5 | 26 | 31 | 32 | 57 | 80 | 289.190 |
| FORMOSA | | 17.900 | - | 10 | 12 | 18 | 25 | 50 | 8.950 |
| JUJUY | | 6.700 | - | - | - | 3 | 28 | 70 | 4.710 |
| MISIONES | | 1.300 | 50 | 62 | 80 | 87 | 96 | 99 | 1.290 |
| SALTA | | 465.100 | - | - | - | 4 | 30 | 78 | 361.990 |
| SAN LUIS | 1ª | 365.000 | 83 | 94 | 95 | 100 | 100 | 100 | 365.000 |
| | 2ª | 2.000 | 40 | 51 | 72 | 80 | 84 | 100 | 2.000 |
| S. ESTERO | | 199.500 | 13 | 28 | 67 | 67 | 73 | 92 | 183.500 |
| Quimilí (S. del ESTERO) | | 820.000 | - | - | 31 | 66 | 73 | 96 | 786.460 |
| TUCUMAN | | 180.000 | - | 4 | 12 | 30 | 35 | 60 | 108.000 |
| TOTAL PAIS | 14/15 | 20.245.595 | 60 | 69 | 76 | 82 | 87 | 93 | 19.360.390 |
| | 13/14 | 19.781.812 | 65 | 71 | 78 | 82 | 84 | 87 | - |

(*) Cifras provisionarias
Las áreas están expresadas en hectáreas
ESTIMACIONES AGRICOLAS
M. A. G. y P.

AVANCE DE LA SIEMBRA DE SORGO

CAMPAÑA: 2014/2015 (*)

| DELEGACION | | AREA A SEMBRAR Ha | 04/12 % | 11/12 % | 18/12 % | 23/12 % | 30/12 % | 08/01 % | AREA SEMBRADA Ha |
|---------------------------|-------|-------------------------|------------|------------|------------|------------|------------|------------|------------------------|
| Bahía Blanca | | 2.200 | - | - | - | - | - | 100 | 2.200 |
| Bolívar | | 20.000 | 80 | 90 | 95 | 100 | 100 | 100 | 20.000 |
| Bragado | | 11.800 | 100 | 100 | 100 | 100 | 100 | 100 | 11.800 |
| General Madariaga | | - | - | - | - | - | - | - | - |
| Junín | | 9.900 | 5 | 100 | 100 | 100 | 100 | 100 | 9.900 |
| La Plata | | 5.850 | 39 | 59 | 90 | 100 | 100 | 100 | 5.850 |
| Lincoln | | 11.200 | 100 | 100 | 100 | 100 | 100 | 100 | 11.200 |
| Pehuajó | | 2.050 | 100 | 100 | 100 | 100 | 100 | 100 | 2.050 |
| Pergamino | | 11.200 | 100 | 100 | 100 | 100 | 100 | 100 | 11.200 |
| Pigüé | | 11.000 | 90 | 100 | 100 | 100 | 100 | 100 | 11.000 |
| Salliqueló | | 40.000 | 40 | 75 | 100 | 100 | 100 | 100 | 40.000 |
| Tandil | | - | - | - | - | - | - | - | - |
| T.Arroyos | | - | - | - | - | - | - | - | - |
| 25 de Mayo | | 7.950 | 100 | 100 | 100 | 100 | 100 | 100 | 7.950 |
| BUENOS AIRES | 14/15 | 133.150 | 67 | 87 | 97 | 98 | 98 | 100 | 133.150 |
| | 13/14 | 140.650 | 80 | 91 | 94 | 94 | 94 | 94 | - |
| Laboulaye | | 47.100 | 78 | 82 | 100 | 100 | 100 | 100 | 47.100 |
| M. Juárez | | 11.000 | 81 | 100 | 100 | 100 | 100 | 100 | 11.000 |
| Río Cuarto | | 50.150 | 62 | 82 | 95 | 100 | 100 | 100 | 50.150 |
| S. Francisco | | 33.000 | 54 | 56 | 64 | 100 | 100 | 100 | 33.000 |
| Villa María | | 68.000 | - | - | - | 100 | 100 | 100 | 68.000 |
| CORDOBA | 14/15 | 209.250 | 45 | 52 | 61 | 100 | 100 | 100 | 209.250 |
| | 13/14 | 226.600 | 45 | 59 | 80 | 85 | 87 | 95 | - |
| Paraná | | 53.200 | 97 | 100 | 100 | 100 | 100 | 100 | 53.200 |
| R. del Tala | | 58.000 | 73 | 73 | 76 | 76 | 76 | 79 | 45.727 |
| ENTRE RIOS | 14/15 | 111.200 | 84 | 86 | 88 | 88 | 88 | 89 | 98.927 |
| | 13/14 | 125.000 | 89 | 93 | 94 | 96 | 96 | 97 | - |
| General Pico | | 7.200 | 26 | 43 | 64 | 82 | 93 | 100 | 7.200 |
| Santa Rosa | | 50.000 | 6 | 6 | 12 | 25 | 25 | 74 | 37.000 |
| LA PAMPA | 14/15 | 57.200 | 9 | 10 | 19 | 32 | 33 | 77 | 44.200 |
| | 13/14 | 68.200 | 32 | 34 | 67 | 84 | 90 | 99 | - |
| Avellaneda | | 56.500 | 31 | 36 | 41 | 46 | 46 | 46 | 25.798 |
| C. de Gómez | | 22.000 | 76 | 76 | 87 | 96 | 100 | 100 | 22.000 |
| Casilda | | 6.000 | 100 | 100 | 100 | 100 | 100 | 100 | 6.000 |
| Rafaela | | 63.000 | 85 | 95 | 97 | 100 | 100 | 100 | 63.000 |
| V. Tuerto | | 8.500 | 100 | 100 | 100 | 100 | 100 | 100 | 8.500 |
| SANTA FE | 14/15 | 156.000 | 66 | 71 | 75 | 80 | 80 | 80 | 125.298 |
| | 13/14 | 148.430 | 77 | 84 | 88 | 90 | 94 | 97 | - |
| CATAMARCA | | 600 | - | - | - | 30 | 35 | 100 | 600 |
| CORRIENTES | | 4.800 | - | - | - | 20 | 25 | 60 | 2.880 |
| CHACO (Pcia. R. S. Peña) | | 35.000 | - | - | - | - | 8 | 16 | 5.593 |
| CHACO (Charata) | | 72.000 | 12 | 13 | 15 | 19 | 29 | 32 | - |
| FORMOSA | | 7.950 | - | - | - | - | 10 | 50 | 3.975 |
| JUJUY | | - | - | - | - | - | - | - | - |
| MISIONES | | - | - | - | - | - | - | - | - |
| SALTA | | - | - | - | - | - | - | - | - |
| SAN LUIS | | 39.500 | 85 | 100 | 100 | 100 | 100 | 100 | 39.500 |
| SGO. del ESTERO | | 36.000 | 24 | 47 | 75 | 75 | 80 | 96 | 34.682 |
| SGO. del ESTERO (Quimilí) | | 105.000 | - | 13 | 41 | 45 | 50 | 75 | - |
| TUCUMAN | | 4.600 | 12 | 9 | 11 | 21 | 25 | 100 | 4.600 |
| TOTAL PAIS | 14/15 | 972.250 | 45 | 53 | 62 | 73 | 75 | 83 | 702.656 |
| | 13/14 | 997.425 | 55 | 63 | 72 | 76 | 78 | 81 | - |

(*) Cifras Provisorias

Las AREAS están expresadas en hectáreas.

ESTIMACIONES AGRICOLAS

M.A.G. y P.

AVANCE DE LA COSECHA DE CEBADA CERVECERA

CAMPAÑA: 2014/2015(*)

| DELEGACION | | AREA SEMBRADA Has | 04/12 % | 11/12 % | 18/12 % | 23/12 % | 30/12 % | 08/01 % | AREA PERDIDA Has | AREA COSECHADA Has |
|-------------------|-------|-------------------------|------------|------------|------------|------------|------------|------------|------------------------|--------------------------|
| Bahía Blanca | | 32.260 | - | 19 | 56 | 74 | 100 | 100 | 3.500 | 28.760 |
| Bolívar | | 28.500 | - | 20 | 75 | 100 | 100 | 100 | 4.500 | 24.000 |
| Bragado | | 16.000 | 2 | 40 | 80 | 80 | 100 | 100 | 930 | 15.070 |
| General Madariaga | | 11.600 | - | - | - | 17 | 73 | 100 | 1.650 | 9.950 |
| La Plata | | 5.600 | - | 8 | 88 | 91 | 100 | 100 | - | 5.600 |
| Junín | | 23.500 | 50 | 90 | 95 | 100 | 100 | 100 | - | 23.500 |
| Lincoln | | 22.500 | 38 | 80 | 100 | 100 | 100 | 100 | - | 22.500 |
| Pehuajó | | 71.600 | 42 | 78 | 100 | 100 | 100 | 100 | 18.580 | 53.020 |
| Pergamino | | 3.500 | 45 | 58 | 76 | 90 | 100 | 100 | - | 3.500 |
| Pigüé | | 120.000 | - | - | 9 | 47 | 84 | 100 | - | 120.000 |
| Salliqueló | | 46.000 | 6 | 42 | 76 | 96 | 100 | 100 | - | 46.000 |
| Tandil | | 184.100 | - | - | 7 | 75 | 100 | 100 | 16.400 | 167.700 |
| T.Arroyos | | 323.600 | - | 20 | 45 | 88 | 100 | 100 | 56.250 | 267.350 |
| 25 de Mayo | | 22.200 | 14 | 50 | 100 | 100 | 100 | 100 | 1.425 | 20.775 |
| BUENOS AIRES | 14/15 | 910.960 | 6 | 23 | 43 | 80 | 97 | 100 | 103.235 | 807.725 |
| | 13/14 | 1.148.051 | 6 | 28 | 69 | 91 | 100 | 100 | - | - |
| Laboulaye | | 7.500 | 97 | 100 | 100 | 100 | 100 | 100 | 800 | 6.700 |
| M. Juárez | | 10.000 | 100 | 100 | 100 | 100 | 100 | 100 | 1.500 | 8.500 |
| Río Cuarto | | - | 100 | 100 | 100 | 100 | 100 | 100 | - | - |
| S. Francisco | | 5.000 | - | - | - | - | - | - | 5.000 | - |
| Villa María | | 1.000 | 95 | 95 | 100 | 100 | 100 | 100 | - | 1.000 |
| CORDOBA | 14/15 | 23.500 | 99 | 100 | 100 | 100 | 100 | 100 | 7.300 | 16.200 |
| | 13/14 | 36.320 | 23 | 74 | 100 | 100 | 100 | 100 | - | - |
| Paraná | | 5.100 | 100 | 100 | 100 | 100 | 100 | 100 | - | 5.100 |
| R. del Tala | | - | - | - | - | - | - | - | - | - |
| ENTRE RIOS | 14/15 | 5.100 | 100 | 100 | 100 | 100 | 100 | 100 | - | 5.100 |
| | 13/14 | 11.500 | 75 | 85 | 100 | 100 | 100 | 100 | - | - |
| General Pico | | 33.200 | 20 | 55 | 89 | 100 | 100 | 100 | 1.200 | 32.000 |
| Santa Rosa | | 6.650 | 14 | 15 | 76 | 86 | 100 | 100 | - | 6.650 |
| LA PAMPA | 14/15 | 39.850 | 19 | 48 | 87 | 98 | 100 | 100 | 1.200 | 38.650 |
| | 13/14 | 29.600 | - | 2 | 92 | 100 | 100 | 100 | - | - |
| Avellaneda | | - | - | - | - | - | - | - | - | - |
| C. de Gómez | | 6.800 | 100 | 100 | 100 | 100 | 100 | 100 | - | 6.800 |
| Casilda | | 6.200 | 100 | 100 | 100 | 100 | 100 | 100 | - | 6.200 |
| Rafaela | | 3.500 | 100 | 100 | 100 | 100 | 100 | 100 | 500 | 3.000 |
| V. Tuerto | | 15.000 | 60 | 100 | 100 | 100 | 100 | 100 | - | 15.000 |
| SANTA FE | 14/15 | 31.500 | 81 | 100 | 100 | 100 | 100 | 100 | 500 | 31.000 |
| | 13/14 | 37.555 | 100 | 100 | 100 | 100 | 100 | 100 | - | - |
| SAN LUIS | 14/15 | - | - | - | - | - | - | - | - | - |
| | 13/14 | 120 | - | - | - | - | - | - | - | - |
| TOTAL PAIS | 14/15 | 1.010.910 | 12 | 28 | 49 | 82 | 98 | 100 | 112.235 | 898.675 |
| | 13/14 | 1.263.026 | 10 | 31 | 71 | 91 | 100 | 100 | - | - |

(*) Cifras Provisorias

Las AREAS están expresadas en hectáreas.

ESTIMACIONES AGRICOLAS

M. A. G. y P.

AVANCE DE LA COSECHA DE TRIGO

CAMPAÑA: 2014/2015(*)

| DELEGACION | | AREA SEMBRADA Ha | 04/12 % | 11/12 % | 18/12 % | 23/12 % | 30/12 % | 08/01 % | AREA PERDIDA Ha | AREA COSECHADA Ha |
|---------------------------|-----------|------------------------|------------|------------|------------|------------|------------|------------|-----------------------|-------------------------|
| Bahía Blanca | T. Pan | 104.900 | - | - | 29 | 34 | 81 | 100 | 3.900 | 101.000 |
| | T. Fideos | 65 | - | - | - | - | 100 | 100 | - | 70 |
| Bolívar | T. Pan | 49.100 | - | 10 | 12 | 29 | 100 | 100 | 2.600 | 46.500 |
| | T. Fideos | 3.000 | - | - | - | 50 | 100 | 100 | 200 | 2.800 |
| Bragado | | 35.500 | 2 | 30 | 71 | 71 | 100 | 100 | 1.980 | 33.520 |
| General Madariaga | | 22.000 | - | - | - | 5 | 76 | 92 | 880 | 19.490 |
| Junín | | 67.000 | - | 50 | 60 | 90 | 100 | 100 | - | 67.000 |
| La Plata | | 11.000 | - | 4 | 11 | 47 | 60 | 82 | - | 8.970 |
| Lincoln | | 86.900 | 11 | 69 | 93 | 99 | 100 | 100 | - | 86.900 |
| Pehuajó | T. Pan | 104.100 | 3 | 10 | 66 | 100 | 100 | 100 | - | 104.100 |
| | T. Fideos | 2.600 | - | 100 | 100 | 100 | 100 | 100 | - | 2.600 |
| Pergamino | | 45.900 | 29 | 38 | 61 | 80 | 100 | 100 | 900 | 45.000 |
| Pigüé | T. Pan | 410.000 | - | - | - | 16 | 44 | 87 | - | 356.410 |
| | T. Fideos | 5.000 | - | - | - | - | 40 | 92 | - | 4.610 |
| Salliqueló | T. Pan | 190.000 | - | 16 | 38 | 80 | 100 | 100 | - | 190.000 |
| | T. Fideos | 2.100 | - | 19 | 62 | 100 | 100 | 100 | - | 2.100 |
| Tandil | T. Pan | 206.500 | - | - | - | - | 15 | 87 | 14.800 | 166.280 |
| | T. Fideos | 4.500 | - | - | - | - | - | 100 | 200 | 4.300 |
| T.Arroyos | T. Pan | 478.000 | - | - | 3 | 20 | 77 | 95 | 71.750 | 384.430 |
| | T. Fideos | 23.300 | - | - | 11 | 36 | 72 | 94 | 5.880 | 16.380 |
| 25 de Mayo | | 29.800 | 15 | 48 | 84 | 100 | 100 | 100 | 1.635 | 28.170 |
| BUENOS AIRES | 14/15 | 1.881.265 | 2 | 10 | 22 | 40 | 70 | 94 | 104.725 | 1.670.630 |
| | 13/14 | 1.638.495 | 2 | 8 | 33 | 72 | 94 | 100 | - | - |
| Laboulaye | | 153.000 | 57 | 90 | 97 | 100 | 100 | 100 | 100 | 152.900 |
| M. Juárez | | 156.000 | 98 | 100 | 100 | 100 | 100 | 100 | 16.600 | 139.400 |
| Río Cuarto | | 102.000 | 67 | 93 | 100 | 100 | 100 | 100 | - | 102.000 |
| S. Francisco | | 370.000 | 96 | 100 | 100 | 100 | 100 | 100 | 3.150 | 366.850 |
| Villa María | | 238.200 | 93 | 100 | 100 | 100 | 100 | 100 | - | 238.200 |
| CORDOBA | 14/15 | 1.019.200 | 87 | 98 | 99 | 100 | 100 | 100 | 19.850 | 999.350 |
| | 13/14 | 724.830 | 79 | 97 | 100 | 100 | 100 | 100 | - | - |
| Paraná | | 140.000 | 96 | 100 | 100 | 100 | 100 | 100 | - | 140.000 |
| R. del Tala | | 180.000 | 55 | 80 | 91 | 97 | 100 | 100 | 600 | 179.400 |
| ENTRE RIOS | 14/15 | 320.000 | 73 | 89 | 95 | 98 | 100 | 100 | 600 | 319.400 |
| | 13/14 | 284.940 | 97 | 100 | 100 | 100 | 100 | 100 | - | - |
| General Pico | | 120.400 | 18 | 56 | 85 | 93 | 100 | 100 | 5.900 | 114.500 |
| Santa Rosa | | 122.000 | - | 1 | 57 | 76 | 87 | 99 | - | 121.100 |
| LA PAMPA | 14/15 | 242.400 | 9 | 28 | 70 | 84 | 93 | 99 | 5.900 | 235.600 |
| | 13/14 | 196.500 | 2 | 78 | 97 | 100 | 100 | 100 | - | - |
| Avellaneda | | 98.000 | 100 | 100 | 100 | 100 | 100 | 100 | 2.800 | 95.200 |
| C. de Gómez | | 223.900 | 100 | 100 | 100 | 100 | 100 | 100 | - | 223.900 |
| Casilda | | 103.500 | 100 | 100 | 100 | 100 | 100 | 100 | - | 103.500 |
| Rafaela | | 262.000 | 100 | 100 | 100 | 100 | 100 | 100 | - | 262.000 |
| V. Tuerto | | 125.000 | 75 | 100 | 100 | 100 | 100 | 100 | - | 125.000 |
| SANTA FE | 14/15 | 812.400 | 96 | 100 | 100 | 100 | 100 | 100 | 2.800 | 809.600 |
| | 13/14 | 643.950 | 100 | 100 | 100 | 100 | 100 | 100 | - | - |
| CATAMARCA | | 12.250 | 100 | 100 | 100 | 100 | 100 | 100 | - | 12.250 |
| CORRIENTES | | - | - | - | - | - | - | - | - | - |
| CHACO (Pcia. R. S. Peña) | | 45.500 | 100 | 100 | 100 | 100 | 100 | 100 | 2.300 | 43.200 |
| CHACO (Charata) | | 45.640 | 100 | 100 | 100 | 100 | 100 | 100 | 1.300 | 44.340 |
| FORMOSA | | - | - | - | - | - | - | - | - | - |
| JUJUY | | 2.835 | 100 | 100 | 100 | 100 | 100 | 100 | - | 2.840 |
| MISIONES | | - | - | - | - | - | - | - | - | - |
| SALTA | | 34.115 | 100 | 100 | 100 | 100 | 100 | 100 | - | 34.120 |
| SAN LUIS | T.Pan | 3.600 | 59 | 86 | 98 | 99 | 100 | 100 | 200 | 3.400 |
| | T.Fideos | 400 | 80 | 80 | 95 | 100 | 100 | 100 | - | 400 |
| SGO. del ESTERO | | 74.500 | 100 | 100 | 100 | 100 | 100 | 100 | - | 74.500 |
| SGO. del ESTERO (Quimilí) | | 90.000 | 100 | 100 | 100 | 100 | 100 | 100 | 5.000 | 85.000 |
| TUCUMAN | T.Pan | 59.790 | 100 | 100 | 100 | 100 | 100 | 100 | 770 | 59.020 |
| | T.Fideos | 3.900 | 100 | 100 | 100 | 100 | 100 | 100 | - | 3.900 |
| TOTAL PAIS | 14/15 | 4.647.795 | 51 | 59 | 67 | 75 | 88 | 98 | 143.445 | 4.397.550 |
| | 13/14 | 3.648.070 | 37 | 47 | 66 | 87 | 97 | 100 | - | - |

(*) Cifras Provisorias

Las AREAS están expresadas en hectáreas.

ESTIMACIONES AGRICOLAS

M.A.G. y P.



ESTADO DE LOS CULTIVOS
Y HUMEDAD DEL SUELO

HUMEDAD Y ESTADO DE LOS CULTIVOS

Desde el 31/12/14 hasta el 06/01/15

| PROVINCIA | DELEGACION | MAIZ | | | | | | | | | | GIRASOL | | | | | | | | | | | | |
|---------------------|---------------------|--------------------|-----|-----|----|----|----------------|-----|----|---|--------|---------|------------------------|-----|-----|-----|----|----------------|-----|-----|---|---|---------|------|
| | | Estadio Fenológico | | | | | Estado General | | | | | Humedad | Estadio Fenológico (*) | | | | | Estado General | | | | | Humedad | |
| | | E | C | F | L | M | MB | B | R | M | E | | C | F | L | M | MB | B | R | M | | | | |
| BUENOS AIRES | BAHIA BLANCA | 53 | 47 | - | - | - | 38 | 38 | - | - | - | A/PS/S | - | 87 | 13 | - | - | - | 26 | 47 | - | - | - | A/PS |
| | BOLIVAR | - | 8 | 92 | - | - | - | 100 | - | - | - | A | - | - | 100 | - | - | - | - | 100 | - | - | - | A |
| | BRAGADO | - | 20 | 80 | - | - | - | 100 | - | - | - | A | - | - | 100 | - | - | - | - | 100 | - | - | - | A |
| | GENERAL MADARIAGA | - | 20 | 80 | - | - | - | 100 | - | - | - | A | - | 13 | 87 | - | - | - | - | 100 | - | - | - | A |
| | JUNIN | - | - | 100 | - | - | - | - | - | - | - | A | - | 100 | - | - | - | - | - | - | - | - | - | A |
| | LA PLATA | - | 98 | 2 | - | - | - | 100 | - | - | - | A | - | 97 | 3 | - | - | - | - | 81 | - | - | - | A |
| | LINCOLN | - | 10 | 90 | - | - | - | 100 | - | - | - | A | - | - | 100 | - | - | - | - | 100 | - | - | - | A |
| | PEHUAJO | - | 62 | 38 | - | - | 25 | 65 | 10 | - | - | A/R/PS | - | 63 | 37 | - | - | 24 | 69 | 8 | - | - | - | A/PS |
| | PERGAMINO | - | 3 | 97 | - | - | - | 100 | - | - | - | A | - | - | 100 | - | - | - | - | 100 | - | - | - | A |
| | PIGUE | - | 100 | - | - | - | - | 100 | - | - | - | A | - | 100 | - | - | - | - | - | 100 | - | - | - | A |
| | SALLIQUELO | - | 100 | - | - | - | - | 100 | - | - | - | A | - | 100 | - | - | - | - | - | 100 | - | - | - | A |
| | TANDIL | - | 100 | - | - | - | - | 100 | - | - | - | A | - | 31 | 69 | - | - | - | - | 100 | - | - | - | A |
| | TRES ARROYOS | - | 100 | - | - | - | - | 27 | - | - | - | A | - | 50 | 50 | - | - | - | - | 18 | - | - | - | A |
| 25 DE MAYO | - | 43 | 57 | - | - | - | 84 | 16 | - | - | A | - | 35 | 65 | - | - | - | - | 80 | 20 | - | - | E | |
| CORDOBA | LABOULAYE | 10 | 66 | 24 | - | - | 20 | 70 | 10 | - | A | - | 56 | 44 | - | - | - | - | 80 | 20 | - | - | A | |
| | MARCOS JUAREZ | - | 8 | 18 | 74 | - | 5 | 92 | 3 | - | A | - | - | - | 100 | - | - | - | 100 | - | - | - | E/A | |
| | RIO CUARTO | 3 | 57 | 40 | - | - | - | 81 | 11 | 8 | A | - | 30 | 70 | - | - | - | - | 100 | - | - | - | A | |
| | SAN FRANCISCO | 34 | 39 | 28 | - | - | - | 100 | - | - | R/A/PS | - | - | 80 | 20 | - | - | - | 100 | - | - | - | A | |
| | VILLA MARIA | 7 | 65 | 28 | - | - | - | 100 | - | - | A | - | 100 | - | - | - | - | - | 100 | - | - | - | A | |
| ENTRE RIOS | PARANA | - | 10 | 46 | 44 | - | 23 | 77 | - | - | A | - | - | 25 | 75 | - | - | - | 100 | - | - | - | A | |
| | ROSARIO DEL TALA | 10 | 10 | 79 | - | - | 35 | 60 | 5 | - | E/A | - | - | - | - | - | - | - | - | - | - | - | - | |
| LA PAMPA | GENERAL PICO | 7 | 53 | 40 | - | - | - | 100 | - | - | PS | - | 24 | 76 | - | - | - | - | 100 | - | - | - | PS | |
| | SANTA ROSA | 38 | 53 | 8 | 1 | - | - | 89 | - | - | A | 3 | 97 | - | - | - | - | 3 | 55 | - | - | - | R/A | |
| SANTA FE | AVELLANEDA | - | - | - | 36 | 64 | - | 78 | 22 | - | A/R | - | - | - | 26 | 74 | - | - | 73 | 27 | - | - | A/R | |
| | CASILDA | - | 39 | - | 61 | - | 54 | 46 | - | - | E/A | - | - | - | - | - | - | - | - | - | - | - | - | |
| | CANADA de GOMEZ | 16 | - | - | 84 | - | 72 | 24 | 4 | - | A | - | - | - | 100 | - | - | 64 | 36 | - | - | - | A | |
| | RAFAELA | 27 | - | - | 73 | - | - | 100 | - | - | A/E | - | - | - | 92 | 8 | - | - | 100 | - | - | - | A | |
| | VENADO TUERTO | - | 10 | 5 | 85 | - | 70 | 30 | - | - | A | - | - | 100 | - | - | - | - | 100 | - | - | - | A | |
| CATAMARCA | CATAMARCA | 42 | 58 | - | - | - | - | 100 | - | - | A/R | - | - | - | - | - | - | - | - | - | - | - | - | |
| CORRIENTES | CORRIENTES | - | - | - | - | - | - | - | - | - | - | - | - | - | - | - | - | - | - | - | - | - | - | |
| CHACO | CHARATA | 22 | 77 | 1 | - | - | 15 | 46 | 38 | 2 | A/R | - | - | - | 35 | 65 | 9 | 44 | 37 | 9 | - | - | A/R | |
| | ROQUE SAENZ PENA | 53 | 47 | - | - | - | 100 | - | - | - | A/R | - | - | - | 46 | 54 | 12 | 45 | 33 | 9 | - | - | A/R | |
| FORMOSA | FORMOSA | - | - | - | - | - | - | - | - | - | - | - | - | - | - | - | - | - | - | - | - | - | - | |
| JUJUY | JUJUY | 26 | 26 | - | - | - | - | 100 | - | - | - | - | - | - | - | - | - | - | - | - | - | - | - | |
| MISIONES | POSADAS | - | - | - | - | - | - | - | - | - | E/A | - | - | - | - | - | - | - | - | - | - | - | - | |
| SALTA | SALTA | 25 | 25 | - | - | - | - | 100 | - | - | - | - | - | - | - | - | - | - | - | - | - | - | - | |
| SAN LUIS | SAN LUIS | 7 | 93 | - | - | - | - | 100 | - | - | A/R | - | 98 | 2 | - | - | - | - | 100 | - | - | - | A/R | |
| SANTIAGO DEL ESTERO | SANTIAGO DEL ESTERO | 36 | 64 | - | - | - | - | 100 | - | - | A | - | - | - | - | - | - | - | - | - | - | - | - | |
| | QUIMILI | 38 | 62 | - | - | - | - | 99 | 1 | - | A | - | - | - | - | 100 | - | - | 70 | 29 | 1 | - | A | |
| TUCUMAN | TUCUMAN | 61 | 39 | - | - | - | - | 100 | - | - | A/R | - | - | - | - | - | - | - | - | - | - | - | - | |

Las cifras expresan porcentaje de la superficie del área sembrada.

Estado general: MB: Muy Bueno, B: Bueno, R: Regular, M: Malo.

Humedad: A: Adecuada, R: Regular, E: Exceso, I: Inundación, PS: Principio de Sequía, S: Sequía.

Estadio Fenológico: E: Emergencia; C: Crecimiento; F: Floración; L: Llenado; M: Madurez

(*) La sumatoria puede ser inferior a 100, correspondiendo la diferencia a siembras aún sin emerger.

HUMEDAD Y ESTADO DE LOS CULTIVOS

Desde el 31/12/14 hasta el 06/01/15

| PROVINCIA | DELEGACION | SOJA de primera | | | | | | | | | | SOJA de segunda | | | | | | | | | | HUMEDAD | | | | | | |
|---------------------|---------------------|------------------------|-----|-----|----|---|----------------|-----|-----|---|---|-----------------------|-----|-----|---|---|----------------|---|---|---|---|---------|-----|-----|-----|---|--------|--------|
| | | Estadio Fenológico (*) | | | | | Estado General | | | | | Estadio Fenológico(*) | | | | | Estado General | | | | | | | | | | | |
| | | E | C | F | L | M | MB | B | R | M | | E | C | F | L | M | MB | B | R | M | | | | | | | | |
| BUENOS AIRES | BAHIA BLANCA | - | - | - | - | - | - | - | - | - | - | - | - | - | - | - | - | - | - | - | - | - | - | - | - | - | - | |
| | BOLIVAR | - | 13 | 87 | - | - | - | - | 100 | - | - | - | 100 | - | - | - | - | - | - | - | - | - | - | - | - | - | - | A |
| | BRAGADO | - | 80 | 20 | - | - | - | - | 100 | - | - | - | 100 | - | - | - | - | - | - | - | - | - | - | - | 100 | - | - | A |
| | GRAL. MADARIAGA | - | 95 | 5 | - | - | - | - | 100 | - | - | - | 100 | - | - | - | - | - | - | - | - | - | - | - | 100 | - | - | A |
| | JUNIN | - | 100 | - | - | - | - | - | - | - | - | - | - | - | - | - | - | - | - | - | - | - | - | - | - | - | - | A |
| | LA PLATA | - | 100 | - | - | - | - | - | 96 | - | - | - | 50 | 50 | - | - | - | - | - | - | - | - | - | 16 | 84 | - | - | A |
| | LINCOLN | - | 3 | 97 | - | - | - | - | 100 | - | - | - | 6 | 94 | - | - | - | - | - | - | - | - | - | - | - | - | - | A |
| | PEHUAJO | - | 100 | - | - | - | - | 26 | 65 | 9 | - | - | 10 | 90 | - | - | - | - | - | - | - | - | - | 100 | - | - | - | A/R/PS |
| | PERGAMINO | - | 79 | 21 | - | - | - | - | 100 | - | - | - | - | 100 | - | - | - | - | - | - | - | - | - | - | 100 | - | - | A |
| | PIGUE | - | 100 | - | - | - | - | - | 99 | - | - | - | 78 | - | - | - | - | - | - | - | - | - | - | - | 19 | - | - | A |
| | SALLIQUELO | - | 100 | - | - | - | - | - | 100 | - | - | - | 12 | 73 | - | - | - | - | - | - | - | - | - | - | - | - | - | A |
| | TANDIL | - | 100 | - | - | - | - | - | 83 | - | - | - | 52 | 48 | - | - | - | - | - | - | - | - | - | - | - | - | - | A |
| | TRES ARROYOS | - | 100 | - | - | - | - | - | - | - | - | - | 39 | - | - | - | - | - | - | - | - | - | - | - | 36 | - | - | A |
| 25 DE MAYO | - | 100 | - | - | - | - | - | 79 | 21 | - | - | 21 | 79 | - | - | - | - | - | - | - | - | - | - | 100 | - | - | A | |
| CORDOBA | LABOULAYE | - | 100 | - | - | - | - | 80 | 20 | - | - | 15 | 85 | - | - | - | - | - | - | - | - | - | - | 64 | 36 | - | A | |
| | MARCOS JUAREZ | - | 3 | 97 | - | - | - | 100 | - | - | - | - | 100 | - | - | - | - | - | - | - | - | - | - | 100 | - | - | A | |
| | RIO CUARTO | - | 100 | - | - | - | - | 90 | 5 | 5 | - | 1 | 99 | - | - | - | - | - | - | - | - | - | - | 100 | - | - | A | |
| | SAN FRANCISCO | 41 | 50 | 9 | - | - | - | 100 | - | - | - | 38 | 62 | - | - | - | - | - | - | - | - | - | - | 100 | - | - | A/R/PS | |
| | VILLA MARIA | - | 100 | - | - | - | - | 100 | - | - | - | 8 | 92 | - | - | - | - | - | - | - | - | - | - | 100 | - | - | A | |
| ENTRE RIOS | PARANA | - | 79 | 21 | - | - | 9 | 91 | - | - | - | - | 100 | - | - | - | - | - | - | - | - | - | 100 | - | - | - | A | |
| LA PAMPA | ROSARIO DEL TALA | - | 82 | 18 | - | - | - | - | - | - | - | 30 | 70 | - | - | - | - | - | - | - | - | - | - | - | - | - | E/A | |
| | GENERAL PICO | - | 32 | 68 | - | - | - | 100 | - | - | - | - | 100 | - | - | - | - | - | - | - | - | - | - | 100 | - | - | PS | |
| SANTA ROSA | 60 | 40 | - | - | - | - | - | - | - | - | - | 100 | - | - | - | - | - | - | - | - | - | - | - | - | - | - | A/R | |
| SANTA FE | AVELLANEDA | 40 | 60 | - | - | - | - | 78 | 22 | - | - | 55 | 45 | - | - | - | - | - | - | - | - | - | - | 85 | 15 | - | A/R | |
| | CASILDA | - | 4 | 90 | 6 | - | - | 100 | - | - | - | - | 95 | 5 | - | - | - | - | - | - | - | - | - | 100 | - | - | E/A | |
| | CAÑADA de GOMEZ | - | - | 87 | 13 | - | 63 | 30 | 7 | - | - | - | 79 | 21 | - | - | - | - | - | - | - | - | 66 | 30 | 4 | - | A | |
| | RAFAELA | 8 | 65 | 26 | - | - | - | 100 | - | - | - | 21 | 79 | - | - | - | - | - | - | - | - | - | - | 100 | - | - | A | |
| | VENADO TUERTO | - | - | 100 | - | - | - | 100 | - | - | - | - | 100 | - | - | - | - | - | - | - | - | - | - | 100 | - | - | A | |
| CATAMARCA | CATAMARCA | 82 | 18 | - | - | - | - | 100 | - | - | - | - | - | - | - | - | - | - | - | - | - | - | - | - | - | - | A/R | |
| CORRIENTES | CORRIENTES | - | - | - | - | - | - | - | - | - | - | - | - | - | - | - | - | - | - | - | - | - | - | - | - | - | - | |
| CHACO | CHARATA | 24 | 72 | 4 | - | - | 28 | 54 | 18 | - | - | - | - | - | - | - | - | - | - | - | - | - | - | - | - | - | A/R | |
| | Pcia. R. S. PEÑA | 14 | 85 | 1 | - | - | 100 | - | - | - | - | - | - | - | - | - | - | - | - | - | - | - | - | - | - | - | A/R | |
| FORMOSA | FORMOSA | - | - | - | - | - | - | - | - | - | - | - | - | - | - | - | - | - | - | - | - | - | - | - | - | - | - | |
| JUJUY | JUJUY | 35 | 35 | - | - | - | - | 100 | - | - | - | - | - | - | - | - | - | - | - | - | - | - | - | - | - | - | A | |
| MISIONES | POSADAS | - | - | - | - | - | - | - | - | - | - | - | - | - | - | - | - | - | - | - | - | - | - | - | - | - | - | |
| SALTA | SALTA | 40 | 38 | - | - | - | - | 92 | - | - | - | - | - | - | - | - | - | - | - | - | - | - | - | - | - | - | A | |
| SAN LUIS | SAN LUIS | - | 100 | - | - | - | - | 100 | - | - | - | - | 100 | - | - | - | - | - | - | - | - | - | - | 100 | - | - | A/R | |
| SANTIAGO DEL ESTERO | SANTIAGO DEL ESTERO | 30 | 70 | - | - | - | - | 100 | - | - | - | - | - | - | - | - | - | - | - | - | - | - | - | - | - | - | A/R | |
| | QUIMILÍ | 16 | 84 | - | - | - | - | 100 | - | - | - | - | - | - | - | - | - | - | - | - | - | - | - | - | - | - | A | |
| TUCUMAN | TUCUMAN | 80 | 20 | - | - | - | - | 100 | - | - | - | - | - | - | - | - | - | - | - | - | - | - | - | - | - | - | A/R | |

Las cifras expresan porcentaje de la superficie del área sembrada.

Estado general: MB: Muy Bueno, B: Bueno, R: Regular, M:Mal.

Humedad: A: Adecuada, R: Regular, E: Exceso, I: Inundación, PS: Principio de Sequía, S: Sequía.

Estadio Fenológico: E: Emergencia; C:Crecimiento; F: Floración; L: Llenado; M: Madurez

(*) La sumatoria puede ser inferior a 100, correspondiendo la diferencia a siembras aún sin emerger.

Más información <http://dev.sii.gov.ar/informes>